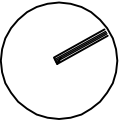




# VÝKAZ INTERIÉROVÝCH ZASKLENÝCH STIEN A DVERÍ

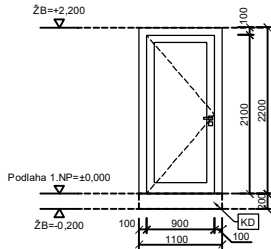
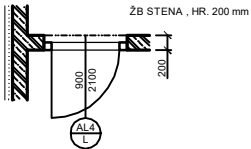
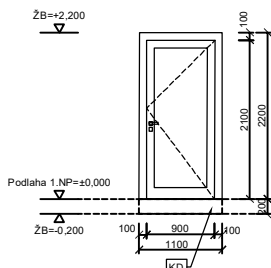
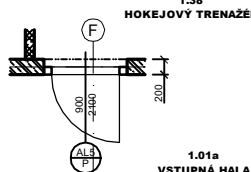
## POZNÁMKA:

- Táto dokumentácia pre realizácie stavby nenahrádza dielenskú dokumentáciu zhotoviteľa stavby.
- Details ext. okien dverí a zasklených stien môžu byť spresnené po výbere subdodávateľa.
- Rozširovacie a parapetné profily sú súčasťou dodávky okna.
- Okná, dvere resp. zasklené steny s nuluovou výškou parapetu budú osádzané na rozširovacie a parapetné profily, resp. na vysokopevnostné tepelnoizolačné konštrukčné dosky z PUR, resp. PET recyklátu, hr. min. 50mm, ktoré sú súčasťou dodávky stavby.
- Prípájacie škáry sa navrhuje riešiť po celom obvode expanznými termoizolačnými páskami odolnými voči hnanému dažďu, resp. PUR penou. Z exteriérovej strany musia byť škáry doizolované až na úroveň obvodovej konštrukcie paropriepustnou páskou na báze EPDM. Z interiérovej strany musia byť škáry doizolované paronepriepustnými páskami na báze EPDM až na úroveň obvodovej konštrukcie /nie len na úroveň tepelnoizolačných konštrukčných dosiek/.
- Exteriérové okná, dvere a zasklené steny musia byť zhotovené v súlade s STN 73 3134 Stavebné práce. styky okenných konštrukcií a obvodového plášťa budovy. požiadavky, zhotovovanie a skúšanie.
- Kotvy, kotviaci a pomocný materiál je súčasťou dodávky.
- Statické posúdenie výplňových konštrukcií (okien, dverí a zasklených stien) a návrhu ich kotvenia vrátane návarkov je súčasťou dodávky stavby a dielenskej dokumentácie.
- Prípájacie - tesniaca škára výplňových konštrukcií (okien, dverí, zasklených stien) s pohľadovými (neomietnutými) železobetónovými konštrukciami a sendvičovými panelmi sa musí opatriť kapotážou z AL. líst a plechov, tak aby sa zakryli kotvy a kotviaci materiál (falošná obložka).
- Celozasklené dvere musia byť vo výške 1,4-1,6m nad podlahou označené výrazným pásom širokým najmenej 50mm alebo pruhom zo značiek s rozmermi 50x50mm vzdialenými od seba najviac 150mm, zreteľne viditeľným oproti pozadiu, resp. opatrená reklamnou fóliou.
- Spodná časť presklených dverí má byť do výšky 400mm nad podlahou chránená ochranným plechom, mriežkou alebo iným podobným spôsobom. Vyhl. Zb.z. 532/2002.
- Pred výrobou prvkov je nutné preveriť skutočné rozmery na stavbe!
- Pri realizácii je nutné dodržať všetky predpisy a špecifikácie podľa nariadení výrobcov stavebných materiálov a prvkov, ktoré nie sú v projekte bližšie špecifikované!
- V prípade nejasností v PD konzultovať so zodpovedným projektantom!
- Projektová dokumentácia je súčasťou stavebného diela a podlieha zákonu o autorských právach. prezentované technické výkresy a všetky textové súčasti projektu definujú dielo, alebo jeho časť. Z toho titulu je projekt duševným majetkom autora, a preto používať, rozmnožovať a publikovať ho možno iba so súhlasom. zmeny v projekte možno vykonávať iba s písomným súhlasom autorov!

ORIENTÁCIA		PROJEKTANT	AUTORIZAČNÉ RAZÍTKO		AUTORIZAČNÉ RAZÍTKO
		<b>CITYPROJEKT, s.r.o.</b> Adámiho 3, 841 05 Bratislava tel.: 0902 37 82 16 skype: cityprojekt e-mail: citovicky@cityprojekt.sk www.cityprojekt.sk			
<b>±0,000=165,15 m n.m.</b>					
Autor:	Ing.arch. Pavol Citovický		Vypracoval:	Spolupráca:	Kontroloval:
			Ing. Juraj Čerba Ing. arch. Stano Česnak Ing. arch. Dušan Poliak	Ing. Juraj Čerba Ing. arch. Stano Česnak Ing. arch. Dušan Poliak	Ing. arch. Pavol Citovický
Zodp. projektant:	Ing.arch. Pavol Citovický				Mierka:
					-
Projektant:	CITYPROJEKT, s.r.o., Adámiho 3, 841 05 Bratislava				Obec:
Investor:	Šport aréna Malacky, s. r. o. Sasinkova 901/2, 901 01 Malacky				Malacky
Názov stavby:	Šport aréna Malacky				Okres:
Miesto:	Malacky, p. č. 3258/39, 3258/42, 3270/3, 3271/1				Malacky
Stavebný objekt:	SO 101				Dátum:
Časť:	Architektonicko-stavené riešenie				06/2021
Názov výkresu:	VÝKAZ INT. AL. DVERÍ A ZASKL. STIEN				Stupeň:
					DRS
					Číslo výkresu:
					<b>D3</b>





VÝKAZ INT. HLINÍKOVÝCH ZASKLENÝCH STIEN A DVERÍ					
POL.Č.	SCHÉMA:	POPIS:	PODLAŽIE	POČET	
				L'	P
<div>AL4</div> <div>L/P</div>	<div></div> <div>1.21 CHODBA</div> <div></div> <div>1.01a VSTUPNÁ HALA</div>	<div><b>HLINÍKOVÉ INTERIÉROVÉ DVERE:</b></div> <div>STAVEBNÝ OTVOR: 1100x2200mm</div> <div>ROZMER KRÍDLA: 900x2100 mm</div> <div>POČET KRÍDEL: JEDNOKRÍDLOVÉ - OTVÁRAVÉ</div> <div>VÝPLŇ: PLNĚ</div> <div>ZÁRUBEŇ: RÁMOVÁ</div> <div>MATERIÁL A POVRCH: HLINÍK (elox. hliník)</div> <div>FAREBNOSŤ: ANTRACITOVÁ, RAL - 7016</div> <div>KOVANIE: KĽUČKA-KĽUČKA</div> <div>ZÁMOK: SYSTÉM KONTROLY VSTUPU (Cylindrický vložkový, magn. zámok,+ 2x čítačka Dvere napojené na EPS, bližšie vid. časť OV31)</div> <div>PRAH/PARAPET -</div> <div>NEPRIEZVUČNOSŤ /dB/: -</div> <div>SÚČ. PRECHODU TEPLA: -</div> <div>POŽIARNA ODOLNOSŤ: -</div> <div>VÝBAVA: -</div> <div><b>POZNÁMKA:</b></div> <div>- PRED VÝROBOU ZAMERAŤ!</div> <div>- ROZŠIROVACIE A PARAPETNÉ PROFILY - SÚČASŤ DODÁVKY</div>	1.NP	1	-
			2.NP	-	-
			3.NP	-	-
			STRECHA	-	-
			SPOLU	1	-
<div>AL5</div> <div>L/P</div>	<div></div> <div>1.38 HOKEJOVÝ TRENAŽÉR</div> <div></div> <div>1.01a VSTUPNÁ HALA</div>	<div><b>HLINÍKOVÉ INTERIÉROVÉ DVERE:</b></div> <div>STAVEBNÝ OTVOR: 1100x2200mm</div> <div>ROZMER KRÍDLA: 900x2100 mm</div> <div>POČET KRÍDEL: JEDNOKRÍDLOVÉ - OTVÁRAVÉ</div> <div>VÝPLŇ: PLNĚ</div> <div>ZÁRUBEŇ: RÁMOVÁ</div> <div>MATERIÁL A POVRCH: HLINÍK (elox. hliník)</div> <div>FAREBNOSŤ: ANTRACITOVÁ, RAL - 7016</div> <div>KOVANIE: KĽUČKA-KĽUČKA</div> <div>ZÁMOK: Cylindrický vložkový</div> <div>PRAH/PARAPET -</div> <div>NEPRIEZVUČNOSŤ /dB/: -</div> <div>SÚČ. PRECHODU TEPLA: -</div> <div>POŽIARNA ODOLNOSŤ: -</div> <div>VÝBAVA: -</div> <div><b>POZNÁMKA:</b></div> <div>- PRED VÝROBOU ZAMERAŤ!</div> <div>- ROZŠIROVACIE A PARAPETNÉ PROFILY - SÚČASŤ DODÁVKY</div>	1.NP	-	1
			2.NP	-	-
			3.NP	-	-
			STRECHA	-	-
			SPOLU	-	1

strana: 03

VÝKAZ INT. HLINÍKOVÝCH ZASKLENÝCH STIEN A DVERÍ					
POL.Č.	SCHÉMA:	POPIS:	PODLAŽIE	POČET	
				L'	P
<div>AL6</div> <div>L/P</div>	<div><div><div><div><div><div></div><div></div></div><div><div></div><div></div></div></div><div><div></div><div></div></div><div><div></div><div></div></div></div><div><div></div><div></div></div><div><div></div><div></div></div></div><div><div></div><div></div></div><div><div></div><div></div></div></div> <div><div></div><div></div></div> <div><div></div><div></div></div> <div><div></div><div></div></div> <div><div></div><div></div></div> <div><div></div><div></div></div> <div><div></div><div></div></div> <div><div></div><div></div></div> <div><div></div><div></div></div> <div><div></div><div></div></div> <div><div></div><div></div></div> <div><div></div><div></div></div> <div><div></div><div></div></div> <div><div></div><div></div></div> <div><div></div><div></div></div> <div><div></div><div></div></div> <div><div></div><div></div></div> <div><div></div><div></div></div> <div><div></div><div></div></div> <div><div></div><div></div></div> <div><div></div><div></div></div> <div><div></div><div></div></div> <div><div></div><div></div></div> <div><div></div><div></div></div> <div><div></div><div></div></div> <div><div></div><div></div></div> <div><div></div><div></div></div> <div><div></div><div></div></div> <div><div></div><div></div></div> <div><div></div><div></div></div> <div><div></div><div></div></div> <div><div></div><div></div></div> <div><div></div><div></div></div> <div><div></div><div></div></div> <div><div></div><div></div></div> <div><div></div><div></div></div> <div><div></div><div></div></div> <div><div></div><div></div></div> <div><div></div><div></div></div> <div><div></div><div></div></div> <div><div></div><div></div></div> <div><div></div><div></div></div> <div><div></div><div></div></div> <div><div></div><div></div></div> <div><div></div><div></div></div> <div><div></div><div></div></div> <div><div></div><div></div></div> <div><div></div><div></div></div> <div><div></div><div></div></div> <div><div></div><div></div></div> <div><div></div><div></div></div> <div><div></div><div></div></div> <div><div></div><div></div></div> <div><div></div><div></div></div> <div><div></div><div></div></div> <div><div></div><div></div></div> <div><div></div><div></div></div> <div><div></div><div></div></div> <div><div></div><div></div></div> <div><div></div><div></div></div> <div><div></div><div></div></div> <div><div></div><div></div></div> <div><div></div><div></div></div> <div><div></div><div></div></div> <div><div></div><div></div></div> <div><div></div><div></div></div> <div><div></div><div></div></div> <div><div></div><div></div></div> <div><div></div><div></div></div> <div><div></div><div></div></div> <div><div></div><div></div></div> <div><div></div><div></div></div> <div><div></div><div></div></div> <div><div></div><div></div></div> <div><div></div><div></div></div> <div><div></div><div></div></div> <div><div></div><div></div></div> <div><div></div><div></div></div> <div><div></div><div></div></div> <div><div></div><div></div></div> <div><div></div><div></div></div> <div><div></div><div></div></div> <div><div></div><div></div></div> <div><div></div><div></div></div> <div><div></div><div></div></div> <div><div></div><div></div></div> <div><div></div><div></div></div> <div><div></div><div></div></div> <div><div></div><div></div></div> <div><div></div><div></div></div> <div><div></div><div></div></div> <div><div></div><div></div></div> <div><div></div><div></div></div> <div><div></div><div></div></div> <div><div></div><div></div></div> <div><div></div><div></div></div> <div><div></div><div></div></div> <div><div></div><div></div></div> <div><div></div><div></div></div> <div><div></div><div></div></div> <div><div></div><div></div></div> <div><div></div><div></div></div> <div><div></div><div></div></div> <div><div></div><div></div></div> <div><div></div><div></div></div> <div><div></div><div></div></div> <div><div></div><div></div></div> <div><div></div><div></div></div> <div><div></div><div></div></div> <div><div></div><div></div></div> <div><div></div><div></div></div> <div><div></div><div></div></div> <div><div></div><div></div></div> <div><div></div><div></div></div> <div><div></div><div></div></div> <div><div></div><div></div></div> <div><div></div><div></div></div> <div><div></div><div></div></div> <div><div></div><div></div></div> <div><div></div><div></div></div> <div><div></div><div></div></div> <div><div></div><div></div></div> <div><div></div><div></div></div> <div><div></div><div></div></div> <div><div></div><div></div></div> <div><div></div><div></div></div> <div><div></div><div></div></div> <div><div></div><div></div></div> <div><div></div><div></div></div> <div><div></div><div></div></div> <div><div></div><div></div></div> <div><div></div><div></div></div> <div><div></div><div></div></div> <div><div></div><div></div></div> <div><div></div><div></div></div> <div><div></div><div></div></div> <div><div></div><div></div></div> <div><div></div><div></div></div> <div><div></div><div></div></div> <div><div></div><div></div></div> <div><div></div><div></div></div> <div><div></div><div></div></div> <div><div></div><div></div></div> <div><div></div><div></div></div> <div><div></div><div></div></div> <div><div></div><div></div></div> <div><div></div><div></div></div> <div><div></div><div></div></div> <div><div></div><div></div></div> <div><div></div><div></div></div> <div><div></div><div></div></div> <div><div></div><div></div></div> <div><div></div><div></div></div> <div><div></div><div></div></div> <div><div></div><div></div></div> <div><div></div><div></div></div> <div><div></div><div></div></div> <div><div></div><div></div></div> <div><div></div><div></div></div> <div><div></div><div></div></div> <div><div></div><div></div></div> <div><div></div><div></div></div> <div><div></div><div></div></div> <div><div></div><div></div></div> <div><div></div><div></div></div> <div><div></div><div></div></div> <div><div></div><div></div></div> <div><div></div><div></div></div> <div><div></div><div></div></div> <div><div></div><div></div></div> <div><div></div><div></div></div> <div><div></div><div></div></div> <div><div></div><div></div></div> <div><div></div><div></div></div> <div><div></div><div></div></div> <div><div></div><div></div></div> <div><div></div><div></div></div> <div><div></div><div></div></div> <div><div></div><div></div></div> <div><div></div><div></div></div> <div><div></div><div></div></div> <div><div></div><div></div></div> <div><div></div><div></div></div> <div><div></div><div></div></div> <div><div></div><div></div></div> <div><div></div><div></div></div> <div><div></div><div></div></div> <div><div></div><div></div></div> <div><div></div><div></div></div> <div><div></div><div></div></div> <div><div></div><div></div></div> <div><div></div><div></div></div> <div><div></div><div></div></div> <div><div></div><div></div></div> <div><div></div><div></div></div> <div><div></div><div></div></div> <div><div></div><div></div></div> <div><div></div><div></div></div> <div><div></div><div></div></div> <div><div></div><div></div></div> <div><div></div><div></div></div> <div><div></div><div></div></div> <div><div></div><div></div></div> <div><div></div><div></div></div> <div><div></div><div></div></div> <div><div></div><div></div></div> <div><div></div><div></div></div> <div><div></div><div></div></div> <div><div></div><div></div></div> <div><div></div><div></div></div> <div><div></div><div></div></div> <div><div></div><div></div></div> <div><div></div><div></div></div> <div><div></div><div></div></div> <div><div></div><div></div></div> <div><div></div><div></div></div> <div><div></div><div></div></div> <div><div></div><div></div></div> <div><div></div><div></div></div> <div><div></div><div></div></div> <div><div></div><div></div></div> <div><div></div><div></div></div> <div><div></div><div></div></div> <div><div></div><div></div></div> <div><div></div><div></div></div> <div><div></div><div></div></div> <div><div></div><div></div></div> <div><div></div><div></div></div> <div><div></div><div></div></div> <div><div></div><div></div></div> <div><div></div><div></div></div> <div><div></div><div></div></div> <div><div></div><div></div></div> <div><div></div><div></div></div> <div><div></div><div></div></div> <div><div></div><div></div></div> <div><div></div><div></div></div> <div><div></div><div></div></div> <div><div></div><div></div></div> <div><div></div><div></div></div> <div><div></div><div></div></div> <div><div></div><div></div></div> <div><div></div><div></div></div> <div><div></div><div></div></div> <div><div></div><div></div></div> <div><div></div><div></div></div> <div><div></div><div></div></div> <div><div></div><div></div></div> <div><div></div><div></div></div> <div><div></div><div></div></div> <div><div></div><div></div></div> <div><div></div><div></div></div> <div><div></div><div></div></div> <div><div></div><div></div></div> <div><div></div><div></div></div> <div><div></div><div></div></div> <div><div></div><div></div></div> <div><div></div><div></div></div> <div><div></div><div></div></div> <div><div></div><div></div></div> <div><div></div><div></div></div> <div><div></div><div></div></div> <div><div></div><div></div></div> <div><div></div><div></div></div> <div><div></div><div></div></div> <div><div></div><div></div></div> <div><div></div><div></div></div> <div><div></div><div></div></div> <div><div></div><div></div></div> <div><div></div><div></div></div> <div><div></div><div></div></div> <div><div></div><div></div></div> <div><div></div><div></div></div> <div><div></div><div></div></div> <div><div></div><div></div></div> <div><div></div><div></div></div> <div><div></div><div></div></div> <div><div></div><div></div></div> <div><div></div><div></div></div> <div><div></div><div></div></div> <div><div></div><div></div></div> <div><div></div><div></div></div> <div><div></div><div></div></div> <div><div></div><div></div></div> <div><div></div><div></div></div> <div><div></div><div></div></div> <div><div></div><div></div></div> <div><div></div><div></div></div> <div><div></div><div></div></div> <div><div></div><div></div></div> <div><div></div><div></div></div> <div><div></div><div></div></div> <div><div></div><div></div></div> <div><div></div><div></div></div> <div><div></div><div></div></div> <div><div></div><div></div></div> <div><div></div><div></div></div> <div><div></div><div></div></div> <div><div></div><div></div></div> <div><div></div><div></div></div> <div><div></div><div></div></div> <div><div></div><div></div></div> <div><div></div><div></div></div> <div><div></div><div></div></div> <div><div></div><div></div></div> <div><div></div><div></div></div> <div><div></div><div></div></div> <div><div></div><div></div></div> <div><div></div><div></div></div> <div><div></div><div></div></div> <div><div></div><div></div></div> <div><div></div><div></div></div> <div><div></div><div></div></div> <div><div></div><div></div></div> <div><div></div><div></div></div> <div><div></div><div></div></div> <div><div></div><div></div></div> <div><div></div><div></div></div> <div><div></div><div></div></div> <div><div></div><div></div></div> <div><div></div><div></div></div> <div><div></div><div></div></div> <div><div></div><div></div></div> <div><div></div><div></div></div> <div><div></div><div></div></div> <div><div></div><div></div></div> <div><div></div><div></div></div> <div><div></div><div></div></div> <div><div></div><div></div></div> <div><div></div><div></div></div> <div><div></div><div></div></div> <div><div></div><div></div></div> <div><div></div><div></div></div> <div><div></div><div></div></div> <div><div></div><div></div></div> <div><div></div><div></div></div> <div><div></div><div></div></div> <div><div></div><div></div></div> <div><div></div><div></div></div> <div><div></div><div></div></div> <div><div></div><div></div></div> <div><div></div><div></div></div> <div><div></div><div></div></div> <div><div></div><div></div></div> <div><div></div>&lt;</div>				

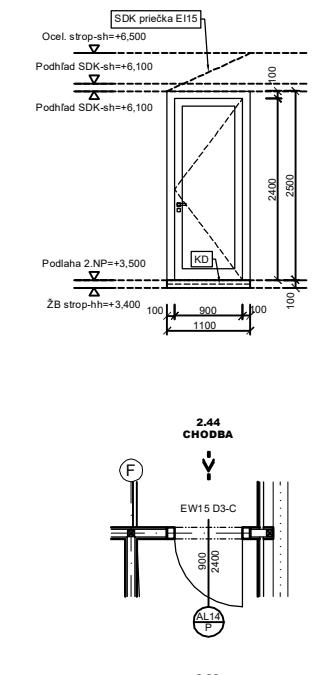
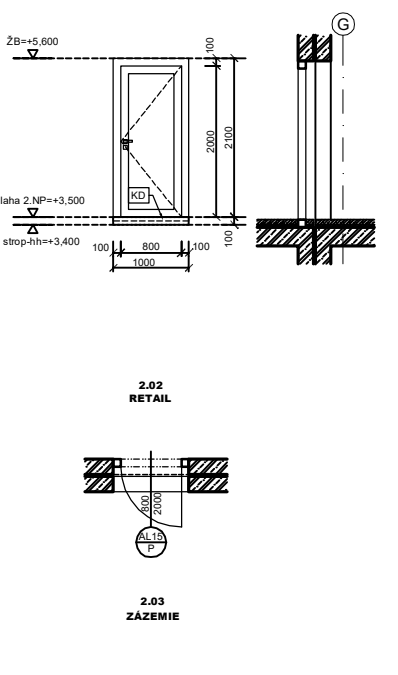
## VÝKAZ INT. HLINÍKOVÝCH ZASKLENÝCH STIEN A DVERÍ

POL.Č.	SCHÉMA:	POPIS:	PODLAŽIE	POČET		
				L'	P	
AL8 L/P		<p><b>HLINÍKOVÉ INTERIÉROVÉ DVERE - POŽIARNE:</b></p> <p><b>STAVEBNÝ OTVOR:</b> 1100x2500mm <b>ROZMER KRÍDLA:</b> 900x2400 mm</p> <p><b>POČET KRÍDEL:</b> JEDNOKRÍDLOVÉ - OTVÁRAVÉ</p> <p><b>VÝPLŇ:</b> PLNÉ <b>ZÁRUBEŇ:</b> RÁMOVÁ <b>MATERIÁL A POVRCH:</b> HLINÍK (elox. hliník) <b>FAREBNOSŤ:</b> ANTRACITOVÁ, RAL - 7016</p> <p><b>KOVANIE:</b> KL'UČKA-KL'UČKA Samozatvárač</p> <p><b>ZÁMOK:</b> Cylindrický vložkový</p> <p><b>PRAH/PARAPET</b> -</p> <p><b>NEPRIEZVUČNOSŤ /dB/:</b> - <b>SÚČ. PRECHODU TEPLA:</b> -</p> <p><b>POŽIARNA ODOLNOSŤ:</b> EW30 D3-C</p> <p><b>VÝBAVA:</b> -</p> <p><b>POZNÁMKA:</b> - PRED VÝROBOU ZAMERAŤ! - ROZŠIROVACIE A PARAPETNÉ PROFILY - SÚČASŤ DODÁVKY</p>	1.NP	-	2	
			2.NP	-	-	
			3.NP	-	-	
			STRECHA	-	-	
			SPOLU	-	2	
POL.Č.	SCHÉMA:	POPIS:	PODLAŽIE	POČET		
				L'	P	
				1.NP	-	2
				2.NP	-	-
				3.NP	-	-
				STRECHA	-	-
SPOLU	-	2				

## VÝKAZ INT. HLINÍKOVÝCH ZASKLENÝCH STIEN A DVERÍ

POL.Č.	SCHÉMA:	POPIS:	PODLAŽIE	POČET	
AL10 -		<b>HLINÍKOVÉ INTERIÉROVÉ DVERE - POŽIARNE:</b>	1.NP	1	
		STAVEBNÝ OTVOR: ROZMER KRÍDLA:	1900x2500mm 2x(850x2400)mm	2.NP	-
		POČET KRÍDEL:	DVOJKRÍDLOVÉ - OTVÁRAVÉ	3.NP	-
		VÝPLŇ:	MONOSKLO - Protipožiarne a Bezpečnostné VSG sklo (vyššia odolnosť voči nárazom)	STRECHA	-
		ZÁRUBEŇ: MATERIÁL A PОВRCH: FAREBNOSŤ:	RÁMOVÁ HLINÍK (elox. hliník) ANTRACITOVÁ, RAL - 7016		
		KOVANIE: ZÁMOK:	1.03b -2xKL'UČKA; 1.13a - 2xPANIKOVÉ KOVANIE - HORIZONT. MADLO Cylindrický vložkový, 2xSamozatvárač s koordináciou	SPOLU	1
		PRAH/PARAPET	-		
NEPRIEZVUČNOSŤ /dB/ SÚČ. PRECHODU TEPLA:	- -				
POŽIARNA ODOLNOSŤ:	EW30 D3-C-PK Panikové kovanie zo strany úniku				
VÝBAVA:	-				
<b>POZNÁMKA:</b>					
- DVERE MUSIA BYŤ VO VÝŠKE 1,4-1,6M NAD PODLAHOU OZNAČENÉ VÝRAZNÝM PÁSOM ŠIROKÝM NAJMEŇ 50MM ALEBO PRUHOM ZO ZNAČIEK S ROZMERM 50X50MM VZDIALENÝMI OD SEBA NAJVIAC 150mm, ZRETELNE VIDITEĽNÝM OPROTI POZADIU, RESP. OPATRENÁ REKLAMNOU FÓLIOU. - SPODNÁ ČASŤ PRESKLENÝCH DVERÍ MÁ BYŤ DO VÝŠKY 400MM NAD PODLAHOU CHRÁNENÁ OCHRANNÝM PLECHOM, MRIEŽKOU ALEBO INÝM PODOBNÝM SPÔSOBOM. VYHL. Zb.z. 532/2002. - ROZŠÍROVACIE A PARAPETNÉ PROFILY - SÚČASŤ DODÁVKY - PRED VÝROBOU ZAMERAŤ!					

POL.Č.	SCHÉMA:	POPIS:	PODLAŽIE	POČET	
AL11 -		<b>HLINÍKOVÉ INTERIÉROVÉ DVERE - POŽIARNE:</b>	1.NP	2	
		STAVEBNÝ OTVOR: ROZMER KRÍDLA:	1800x2500mm 2x800x2400 mm	2.NP	-
		POČET KRÍDEL:	DVOJKRÍDLOVÉ - OTVÁRAVÉ	3.NP	-
		VÝPLŇ:	PLNÉ	STRECHA	-
		ZÁRUBEŇ: MATERIÁL A PОВRCH: FAREBNOSŤ:	RÁMOVÁ HLINÍK (elox. hliník) Antracitová, RAL 7016		
		KOVANIE: ZÁMOK:	2xKL'UČKA-2xKL'UČKA (int.-ext.) Cylindrický vložkový, 2xSamozatvárač s koordináciou	SPOLU	2
		PRAH/PARAPET:	-		
NEPRIEZVUČNOSŤ /dB/ SÚČ. PRECHODU TEPLA:	- -				
POŽIARNA ODOLNOSŤ:	EW45 D3-C				
VÝBAVA:	-				
<b>POZNÁMKA:</b>					
- PRED VÝROBOU ZAMERAŤ! - ROZŠÍROVACIE A PARAPETNÉ PROFILY - SÚČASŤ DODÁVKY					

VÝKAZ INT. HLINÍKOVÝCH ZASKLENÝCH STIEN A DVERÍ					
POL.Č.	SCHÉMA:	POPIS:	PODLAŽIE	POČET	
				L'	P
<div>AL14</div> <div>P</div>		<p><b>HLINÍKOVÉ INTERIÉROVÉ DVERE - POŽIARNE:</b></p> <p><b>STAVEBNÝ OTVOR:</b> 1100x2500mm <b>ROZMER KRÍDLA:</b> 900x2400 mm</p> <p><b>POČET KRÍDEL:</b> JEDNOKRÍDLOVÉ - OTVÁRAVÉ</p> <p><b>VÝPLŇ:</b> PLNÉ <b>ZÁRUBEŇ:</b> RÁMOVÁ <b>MATERIÁL A POVRCH:</b> HLINÍK (elox. hliník) <b>FAREBNOSŤ:</b> ANTRACITOVÁ, RAL - 7016</p> <p><b>KOVANIE:</b> KĽUČKA-KĽUČKA <b>ZÁMOK:</b> Cylindrický vložkový, Samozatvárač</p> <p><b>PRAH/PARAPET</b> -</p> <p><b>NEPRIEZVUČNOSŤ /dB/:</b> - <b>SÚČ. PRECHODU TEPLA:</b> -</p> <p><b>POŽIARNA ODOLNOSŤ:</b> EW15 D3-C</p> <p><b>VÝBAVA:</b> -</p> <p><b>POZNÁMKA:</b> - PRED VÝROBOU ZAMERAŤ! - ROZŠIROVACIE A PARAPETNÉ PROFILY - SÚČASŤ DODÁVKY</p>	1.NP	-	-
			2.NP	-	1
			3.NP	-	-
			STRECHA	-	-
			SPOLU	-	1
<div>AL15</div> <div>P</div>		<p><b>HLINÍKOVÉ INTERIÉROVÉ DVERE:</b></p> <p><b>STAVEBNÝ OTVOR:</b> 1000x2100mm <b>ROZMER KRÍDLA:</b> 800x2000 mm</p> <p><b>POČET KRÍDEL:</b> JEDNOKRÍDLOVÉ - OTVÁRAVÉ</p> <p><b>VÝPLŇ:</b> PLNÉ <b>ZÁRUBEŇ:</b> RÁMOVÁ <b>MATERIÁL A POVRCH:</b> HLINÍK (elox. hliník) <b>FAREBNOSŤ:</b> ANTRACITOVÁ, RAL - 7016</p> <p><b>KOVANIE:</b> KĽUČKA-KĽUČKA <b>ZÁMOK:</b> Cylindrický vložkový</p> <p><b>PRAH/PARAPET</b> -</p> <p><b>NEPRIEZVUČNOSŤ /dB/:</b> - <b>SÚČ. PRECHODU TEPLA:</b> -</p> <p><b>POŽIARNA ODOLNOSŤ:</b> -</p> <p><b>VÝBAVA:</b> DM-DVEROVÁ MRIEŽKA HLINÍKOVÁ, vo farbe dverí, bližšie viď. časť PD - VZT</p> <p><b>UMIESTNENIE:</b> 2.np: 2.02 RETAIL - 2.03 ZÁZEMIE 1x DM-Dverova mriežka 400x200mm</p> <p><b>POZNÁMKA:</b> - PRED VÝROBOU ZAMERAŤ! - ROZŠIROVACIE A PARAPETNÉ PROFILY - SÚČASŤ DODÁVKY</p>	1.NP	-	-
			2.NP	-	1
			3.NP	-	-
			STRECHA	-	-
			SPOLU	-	1

strana: 07



VÝKAZ INT. HLINÍKOVÝCH ZASKLENÝCH STIEN A DVERÍ					
POL.Č.	SCHÉMA:	POPIS:	PODLAŽIE	POČET	
				L'	P
<div>AL17</div> <div>P</div>	<div><p>2.04 PRIESTOR PRE TV A ZVUKÁROV</p><p>2.18b KOMUNIKÁCIA</p></div>	<p><b>HLINÍKOVÉ INTERIÉROVÉ DVERE - POŽIARNE:</b></p> <p><b>STAVEBNÝ OTVOR:</b> 1100x2500mm <b>ROZMER KRÍDLA:</b> 900x2400 mm</p> <p><b>POČET KRÍDEL:</b> JEDNOKRÍDLOVÉ - OTVÁRAVÉ</p> <p><b>VÝPLŇ:</b> PLNÉ <b>ZÁRUBEŇ:</b> RÁMOVÁ <b>MATERIÁL A POVRCH:</b> HLINÍK (elox. hliník) <b>FAREBNOSŤ:</b> ANTRACITOVÁ, RAL - 7016</p> <p><b>KOVANIE:</b> KĽUČKA-KĽUČKA <b>ZÁMOK:</b> Cylindrický vložkový, Samozatvárač</p> <p><b>PRAH/PARAPET</b> -</p> <p><b>NEPRIEZVUČNOSŤ /dB/:</b> - <b>SÚČ. PRECHODU TEPLA:</b> -</p> <p><b>POŽIARNA ODOLNOSŤ:</b> EW15 D3-C</p> <p><b>VÝBAVA:</b> -</p> <p><b>POZNÁMKA:</b> - PRED VÝROBOU ZAMERAŤ! - ROZŠIROVACIE A PARAPETNÉ PROFILY - SÚČASŤ DODÁVKY</p>	1.NP	-	-
			2.NP	1	-
			3.NP	-	-
			STRECHA	-	-
			SPOLU	1	-
<div>AL18</div> <div>L</div>	<div><p>2.12b SCHODISKO</p><p>2.18b KOMUNIKÁCIA</p></div>	<p><b>HLINÍKOVÉ INTERIÉROVÉ DVERE - POŽIARNE:</b></p> <p><b>STAVEBNÝ OTVOR:</b> 1100x2500mm <b>ROZMER KRÍDLA:</b> 900x2400 mm</p> <p><b>POČET KRÍDEL:</b> JEDNOKRÍDLOVÉ - OTVÁRAVÉ</p> <p><b>VÝPLŇ:</b> PLNÉ <b>ZÁRUBEŇ:</b> RÁMOVÁ <b>MATERIÁL A POVRCH:</b> HLINÍK (elox. hliník) <b>FAREBNOSŤ:</b> ANTRACITOVÁ, RAL - 7016</p> <p><b>KOVANIE:</b> KĽUČKA-KĽUČKA <b>ZÁMOK:</b> Cylindrický vložkový, Samozatvárač</p> <p><b>PRAH/PARAPET</b> -</p> <p><b>NEPRIEZVUČNOSŤ /dB/:</b> - <b>SÚČ. PRECHODU TEPLA:</b> -</p> <p><b>POŽIARNA ODOLNOSŤ:</b> EW15 D3-C</p> <p><b>VÝBAVA:</b> -</p> <p><b>POZNÁMKA:</b> - PRED VÝROBOU ZAMERAŤ! - ROZŠIROVACIE A PARAPETNÉ PROFILY - SÚČASŤ DODÁVKY</p>	1.NP	-	-
			2.NP	1	-
			3.NP	-	-
			STRECHA	-	-
			SPOLU	1	-

strana: 08

# VÝKAZ INT. HLINÍKOVÝCH ZASKLENÝCH STIEN A DVERÍ

POL.Č.

SCHÉMA:

POPIS:

PODLAŽIE

POČET

AL12  
-

## INTERIÉROVÁ ZASKLENÁ STENA:

STAVEBNÝ OTVOR: 11130x2600mm

ROZMER KRÍDLA: 2x DVOJKRÍDLOVÉ - OTVÁRAVÉ (1800x2500)mm

PLOCHA SPOLU: **SPOLU ≈28.94m<sup>2</sup>**

VÝPLŇ: IZOLAČNÉ TROJSKLO

ZÁRUBEŇ / RÁM: RÁMOVÝ SYSTÉM (s prerušeným. tep. mostom)

MATERIÁL A POVRCH: HLINÍK (elox. hliník)

FAREBNOSŤ: ANTRACITOVÁ, RAL - 7016

KOVANIE: DVERE OTVÁRAVÉ - KL'UČKA-KL'UČKA /int-ext./

ZÁMOK: 2xCYLINDRINCKÝ - VLOŽKOVÝ

PAHA/PAPAPET: -

NEPRIEZVUČNOSŤ /dB/: -

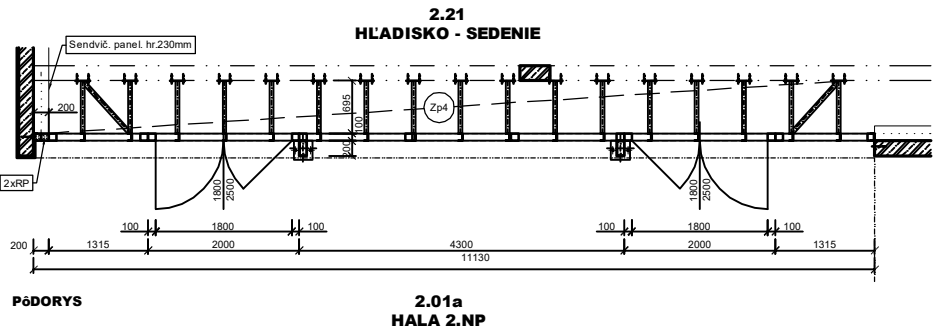
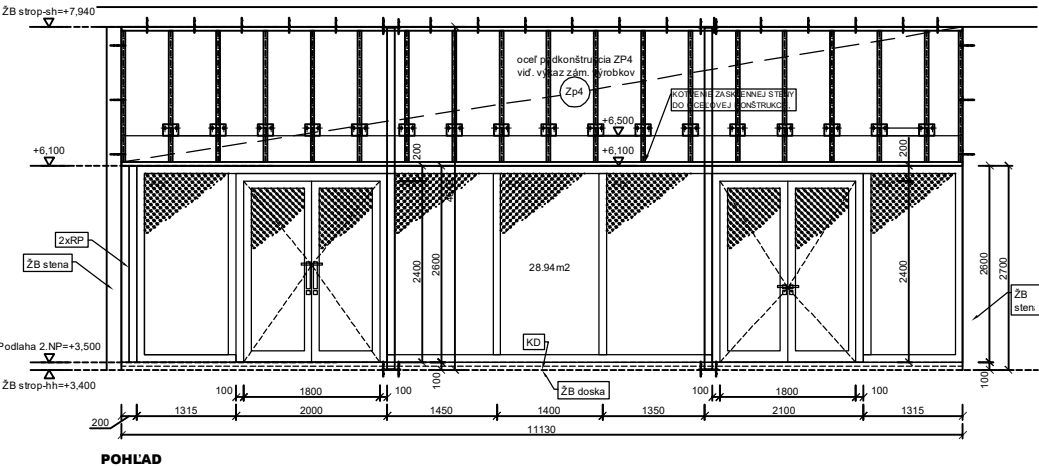
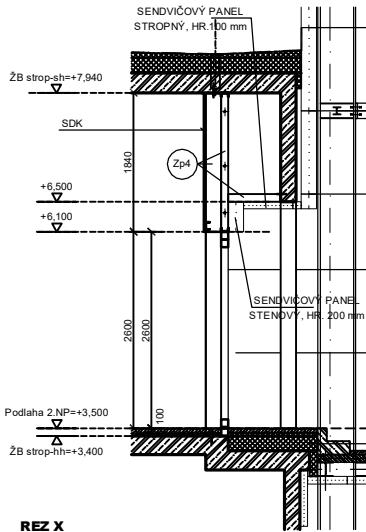
SÚČ. PRECHODU TEPLA:  $U_{wmax}=0,85W/(m^2.K)$  (OKENNÁ DVERNÁ KONŠTRUKCIA AKO CELOK)

POŽIARNA ODOLNOSŤ: bez požiadavky na PO

VÝBAVA: -

## POZNÁMKA:

- Ext. a int. kapotáže ostení a nadpraží z hliníkových plechov súčasť dodávky okna.
- Kotvenie zasklenej steny, kotviaci materiál, stat. posúdenie, paropriepustné a paronepriepustné pásky na báze EPDM, tep. izolácie a tepelnoizolačné konštrukčné dosky sú súčasťou dodávky steny.
- DVERE MUSIA BYŤ VO VÝŠKE 1,4-1,6M NAD PODLAHOU OZNAČENÉ VÝRAZNÝM PÁSOM ŠIROKÝM NAJMEJ 50MM ALEBO PRUHOV ZO ZNAČIEK S ROZMERMÍ 50X50MM VZDIALENÝMI OD SEBA NAJVIAC 150mm, ZRETELNE VIDITEĽNÝM OPROTI POZADIU, RESP. OPATRENÁ REKLAMNOU FÓLIOU.
- SPODNÁ ČASŤ PRESKLENÝCH DVERÍ MÁ BYŤ DO VÝŠKY 400MM NAD PODLAHOU CHRÁNENÁ OCHRANNÝM PLECHOM, MRIEŽKOU ALEBO INÝM PODOBNÝM SPÔSOBOM. VYHL. Zb.z. 532/2002.
- ROZŠIROVACIE A PARAPETNÉ PROFILY - SÚČASŤ DODÁVKY
- PRED VÝROBOU ZAMERAŤ!



# VÝKAZ INT. HLINÍKOVÝCH ZASKLENÝCH STIEN A DVERÍ

POL.Č.	SCHÉMA:	POPIS:	PODLAŽIE	POČET
<div>AL13</div>	<div><b>INTERIÉROVÁ ZASKLENÁ STENA BEZRÁMOVÁ:</b>  STAVEBNÝ OTVOR: VIĎ. SCHÉMA  ROZMER KRÍDLA: 2x DVOJKRÍDLOVÉ - OTVÁRAVÉ (800x2500)mm  PLOCHA SPOLU: <b>SPOLU =14.87+15.38+4.01=34,26m2</b>  VÝPLŇ: JEDNODUCHÉ ZASKLENIE, hr. 8-16mm, na tupý spoj ZÁRUBEŇ / RÁM: BEZRÁMOVÝ SYSTÉM (LEN HORNÝ A SPODNÝ RÁM) MATERIÁL A POVRCH: HLINÍK (elox. hliník) FAREBNOSŤ: ANTRACITOVÁ, RAL - 7016  KOVANIE: 2xDVERE OTVÁRAVÉ - KĽUČKA-KĽUČKA /int-ext/ ZÁMOK: 2xCYLINDRINCKÝ - VLOŽKOVÝ 1x SYSTÉM KONTROLY VSTUPU umiestnený v inšt. panely (Cylindrický vložkový, magn. záмок,+ 2x čítačka Dvere napojené na EPS, bližšie viď. časť OV20)  PRAH/PARAPET: -  NEPRIEZVUČNOSŤ /dB/: 39 dB SÚČ. PRECHODU TEPLA: -  POŽIARNA ODOLNOSŤ: bez požiadavky na PO  VÝBAVA: -  <b>POZNÁMKA:</b> - Ext. a int. kapotáže ostení a nadpraží z hliníkových plechov súčasť dodávky okna. - Kotvenie zasklenej steny, kotviaci materiál, stat. posúdenie, sú súčasťou dodávky steny. - DVERE MUSIA BYŤ VO VÝŠKE 1,4-1,6M NAD PODLAHOU OZNAČENÉ VÝRAZNÝM PÁSMOM ŠIROKÝM NAJMEŇ 50MM ALEBO PRUHMOM ZO ZNAČIEK S ROZMERMÍ 50X50MM VZDIALENÝMI OD SEBA NAJVIAC 150mm, ZRETELNE VIDITEĽNÝM OPROTÍ POZADIU, RESP. OPATRENÁ REKLAMNOU FÓLIOU. VYHL. Zb.z. 532/2002. - PRED VÝROBOU ZAMERAŤ!</div>	1.NP	-	
		2.NP	1	
		3.NP	-	
		STRECHA	-	
		SPOLU	1	

REZOPOHĽAD A

REZOPOHĽAD B

REZOPOHĽAD C

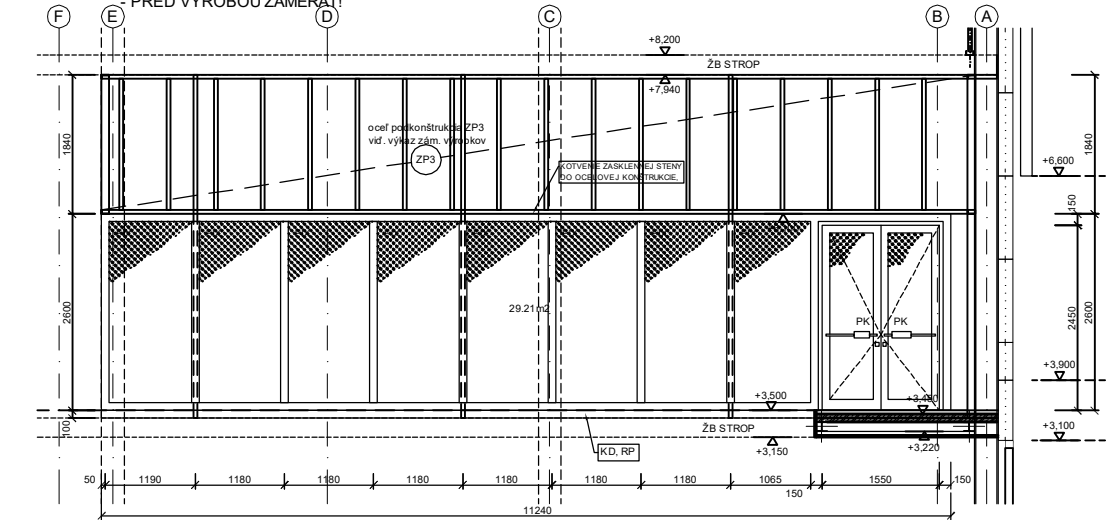
PÓDORYS

strana: 10

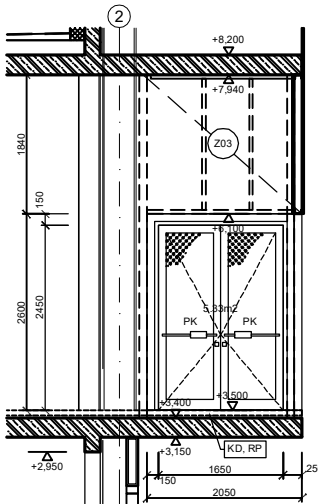
# VÝKAZ INT. HLINÍKOVÝCH ZASKLENÝCH STIEN A DVERÍ

POL.Č.	SCHÉMA:	POPIS:	PODLAŽIE	POČET
<div>AL16</div> <div>-</div>	<b>INTERIÉROVÁ ZASKLENÁ STENA - POŽIARNY UZÁVER:</b>  STAVEBNÝ OTVOR:      vid'. schéma ROZMER KRÍDLA:        1x DVOJKRÍDLOVÉ - OTVÁRAVÉ (1650x2500)mm 1x DVOJKRÍDLOVÉ - OTVÁRAVÉ (1500x2500)mm  PLOCHA SPOLU: <b>SPOLU =29.21+5.33=34,54m2</b>  VÝPLŇ:                 MONOSKLO - Protipožiarne a bezpečnostné VSG sklo s min. hr. PVB fólie 0,76mm. (Vyššia odolnosť voči nárazom a Odolnosť voči prepadu, bližšie vid' STN743305)  ZÁRUBEŇ / RÁM:         RÁMOVÝ SYSTÉM MATERIÁL A POVRCH:    HLINÍK (elox. hliník) FAREBNOSŤ:            ANTRACITOVÁ, RAL - 7016  KOVANIE:               2x(KĽUČKA-PANIKOVÉ KOVANIE - HORIZONT. MADLO), 2xSamozatvárač s koordináciou 2x(KĽUČKA-PANIKOVÉ KOVANIE - HORIZONT. MADLO), 2xSamozatvárač s koordináciou ZÁMOK:                 2xCYLINDRINCKÝ - VLOŽKOVÝ  PRAH/PARAPET:        - NEPRIEZVUČNOSŤ /dB:  - SÚČ. PRECHODU TEPLA: -  SAMOZATVÁRAČ:        -  POŽIARNA ODOLNOSŤ:   EW15 D3-C-PK Panikové kovanie zo strany úniku  VÝBAVA:                Ext. parapet: Hliníkový - súčasť dodávky		1.NP	-
			2.NP	1
			3.NP	-
			STRECHA	-
			SPOLU	1

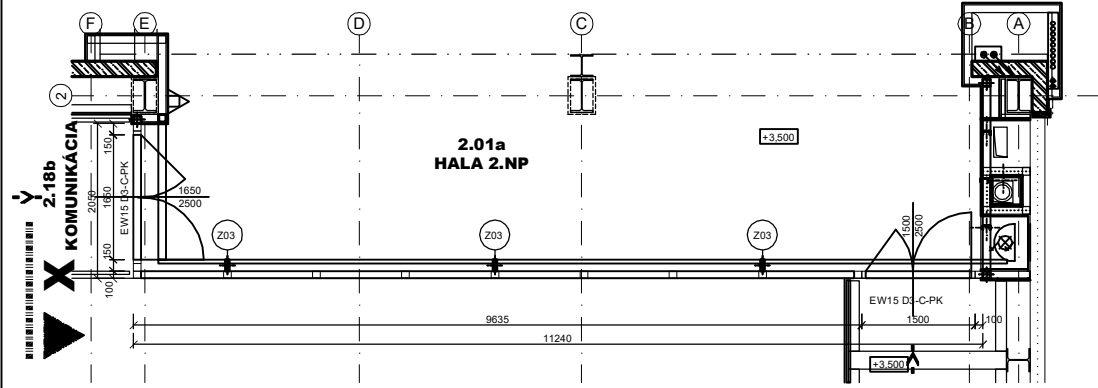
**POZNÁMKA:**  
- Ext. a int. kapotáže ostení a nadpraží z hliníkových plechov súčasť dodávky okna.  
- Kotvenie zasklenej steny, kotviaci materiál, stat. posúdenie, paropriepustné a paronepriepustné pásy na báze EPDM, tep. izolácie a tepelnoizolačné konštrukčné dosky sú súčasťou dodávky steny.  
- DVERE MUSIA BYŤ VO VÝŠKE 1,4-1,6M NAD PODLAHOU OZNAČENÉ VÝRAZNÝM PÁSAM ŠIROKÝM NAJMENEJ 50MM ALEBO PRUHOV ZO ZNAČIEK S ROZMERMÍ 50X50MM VZDIALENÝMI OD SEBA NAJVIAC 150mm, ZRETELNE VIDITELNÝM OPROTI POZADIU, RESP. OPATRENÁ REKLAMNOU FÓLIOU.  
- SPODNÁ ČASŤ PRESKLENÝCH DVERÍ MÁ BYŤ DO VÝŠKY 400MM NAD PODLAHOU CHRÁNENÁ OCHRANNÝM PLECHOM, MRIEŽKOU ALEBO INÝM PODOBNÝM SPÔSOBOM. VYHL. Zb.z. 532/2002.  
- ROZŠIROVACIE A PARAPETNÉ PROFILY - SÚČASŤ DODÁVKY  
- PRED VÝROBOU ZAMERAŤ!



POHĽAD



REZOPHĽAD X



Pôdorys

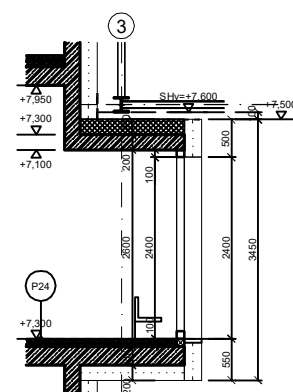
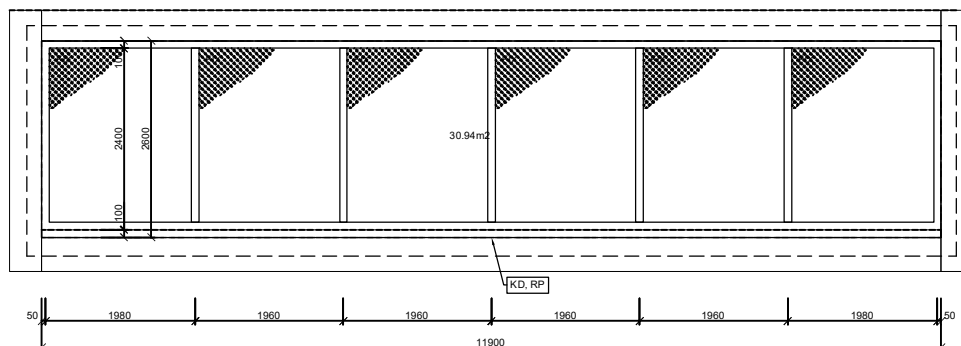
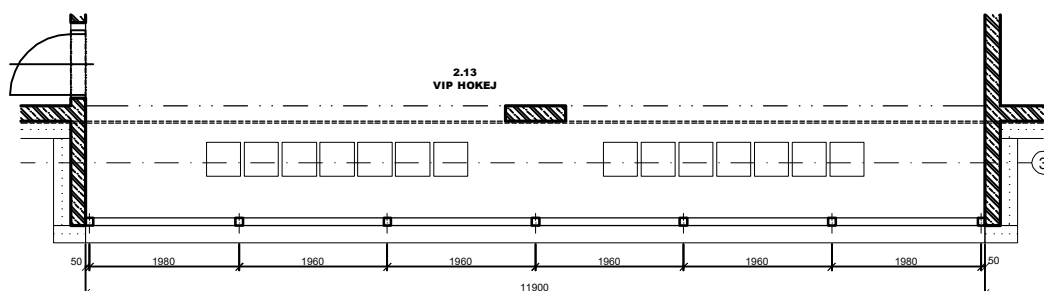
2.19  
CHODBA - BALKÓN

# VÝKAZ INT. HLINÍKOVÝCH ZASKLENÝCH STIEN A DVERÍ

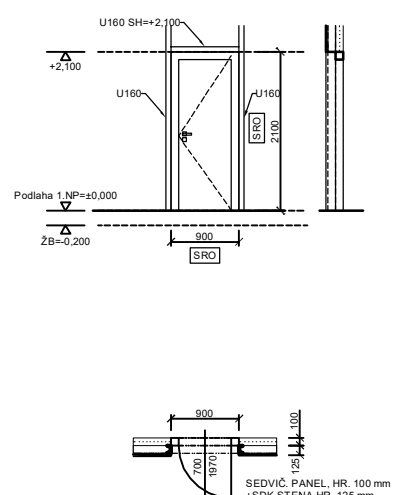
POL.Č.	SCHÉMA:	POPIS:	PODLAŽIE	POČET
<div>AL19</div> <div>-</div>	<b>INTERIÉROVÁ ZASKLENÁ STENA:</b>  STAVEBNÝ OTVOR: 11900x2600mm ROZMER KRÍDLA: -  PLOCHA SPOLU: <b>SPOLU =30.94m2</b>  VÝPLŇ: IZOLAČNÉ TROJSKLO (Pevné zasklenie) Bezpečnostné VSG sklo s min. hr. PVB fólie 0,76mm. (Vyššia odolnosť voči nárazom a Odolnosť voči prepadu, bližšie viď. STN743305)  ZÁRUBEŇ / RÁM: RÁMOVÝ SYSTÉM (s prerušeným. tep. mostom)  MATERIÁL A POVRCH: HLINÍK (elox. hliník) FAREBNOSŤ: ANTRACITOVÁ, RAL - 7016  KOVANIE: - ZÁMOK: -  PRAH/PARAPET: - NEPRIEZVUČNOSŤ /dB/: - SÚČ. PRECHODU TEPLA: $U_{wmax}=0,85W/(m^2.K)$ (OKENNÁ DVERNÁ KONŠTRUKCIA AKO CELOK)  POŽIARNA ODOLNOSŤ: -  VÝBAVA: Ext. parapet: Hliníkový - súčasť dodávky		1.NP	-
			2.NP	1
			3.NP	-
			STRECHA	-
			SPOLU	1

## POZNÁMKA:

- Ext. a int. kapotáže ostění a nadpraží z hliníkových plechov súčasť dodávky okna.
- Kotvenie zasklenej steny, kotviaci materiál, stat. posúdenie, paropriepustné a paronepriepustné pásy na báze EPDM, tep. izolácie a tepelnoizolačné konštrukčné dosky sú súčasťou dodávky steny.
- ROZŠIROVACIE A PARAPETNÉ PROFILY - SÚČASŤ DODÁVKY
- PRED VÝROBOU ZAMERAŤ!



# VÝKAZ INTERIÉROVÝCH DVERÍ

POL.Č.	SCHÉMA:	POPIS:	PODLAŽIE	POČET	
				L	P
<div>D15 L/P</div>	<div></div>	<p><b>HLINÍKOVÉ INTERIÉROVÉ DVERE:</b></p> <p>ROZMER: 700x2000mm STAVEBNÝ OTVOR: 900x2100 mm POČET KRÍDEL: JEDNOKRÍDLOVÉ - OTVÁRAVÉ</p> <p>VÝPLŇ: PLNÉ SENDVIČOVÉ (ZATEPLENÉ) MATERIÁL A POVRCH: HLINÍK (elox. hliník) ZÁRUBEŇ: RÁMOVÁ (s preušeným tep. mostom) FAREBNOSŤ: ANTRACITOVÁ, RAL 7016 KOVANIE: KL'UČKA-KL'UČKA ZÁMOK: Cylindrický vložkový PRAH: Zapustený v podlahe</p> <p>NEPRIEZVUČNOSŤ /dB/: - SÚČ. PRECHODU TEPLA: -</p> <p><b>POŽIARNA ODOLNOSŤ:</b> -</p> <p>VÝBAVA: -</p> <p><b>POZNÁMKA:</b> - PRED VÝROBOU ZAMERAŤ! - ROZŠIROVACIE A PARAPETNÉ PROFILY - SÚČASŤ DODÁVKY</p> <p><b>UMIESTNENIE:</b> 1.np - 1.19 WC MUŽI - 1.20 WC ŽENY</p>	1.NP	1	1
			2.NP	-	-
			3.NP	-	-
			STRECHA	-	-
			SPOLU	1	1
POL.Č.	SCHÉMA:	POPIS:	PODLAŽIE	POČET	
				L	P
			1.NP		
			2.NP		
			3.NP		
			STRECHA		
			SPOLU		